

# QUALITÉ DE VIE & CONDITIONS DE TRAVAIL



## Durée

1 jour (7 heures)



## Public

Managers, responsables de service,  
responsables ressources humaines



## Pré-requis

Aucun

## Contexte

La démarche QVCT est aujourd'hui largement mise en place au sein des entreprises. Au-delà des enjeux concernant la marque employeur, l'attractivité de l'entreprise ou encore l'engagement des collaborateurs, la notion de Qualité de Vie et des Conditions de Travail englobe des aspects bien plus larges et plus importants, notamment ceux concernant la santé mentale des salariés.

## Objectifs pédagogiques

- Identifier les marqueurs de la santé mentale
- Détecter les interactions entre travail et santé mentale
- Identifier les différents enjeux de la QVCT
- Déterminer les actions à mettre en place pour intégrer la santé mentale dans la QVCT

## Contenu

### • Identifier le périmètre de la QVCT

La définition et les notions rattachées à l'environnement de la QVCT  
Les chiffres et les idées reçues

### • Repérer les obligations et les transformer en opportunités

Les textes et obligations : le code du travail et les négociations

Les Enjeux et avantages de la QVCT :

- l'engagement,
- la fidélisation des collaborateurs,
- prévention des risques psychosociaux
- réduction du turn-over et de l'absentéisme

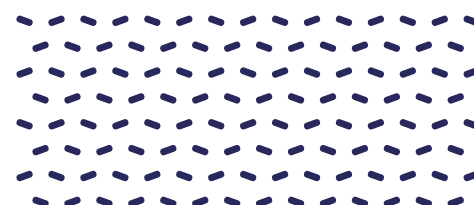
### • Construire une démarche de QVCT

Les 6 principales dimensions de la QVCT

Les différentes étapes de la démarche QVCT :

- Créer une équipe dédiée,
- faire un diagnostic ( tableaux de bord et questionnaires),
- identification des actions prioritaires,
- mise en œuvre d'un plan d'action,
- mesures de l'amélioration et/ou réajustement du plan

Témoignages d'entreprise sur leur démarche QVCT et réflexion sur les actions possibles dans votre propre structure.



# QUALITÉ DE VIE & CONDITIONS DE TRAVAIL

## Méthodes et outils pédagogiques

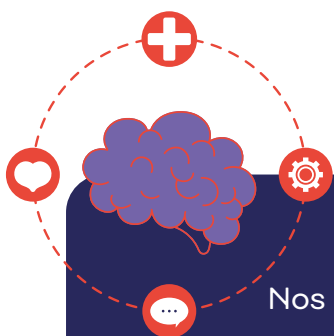
- Apports théoriques
- Échanges interactifs et partage d'expériences
- Présentation de situations et étude de cas

## Suivi et évaluation

- Tests et quizz compétences
- Évaluation de satisfaction

## Publics en situation de handicap

Nous sommes sensibles à l'inclusion des personnes en situation de handicap. Si vous avez un besoin spécifique d'aménagement, contactez-nous en amont de votre inscription afin que nous puissions étudier la faisabilité de votre projet : [contactformation@iaf-reseau.com](mailto:contactformation@iaf-reseau.com)



## DÉROULEMENT & TARIFS

Nos sessions de formations sont organisées inter/intra-entreprise

**En présentiel**

Intra : nous consulter  
Inter : 450€/jour/personne

**Effectif minimum : 6 personnes**